

## Anlegen eines neuen E-Mail-Kontos:

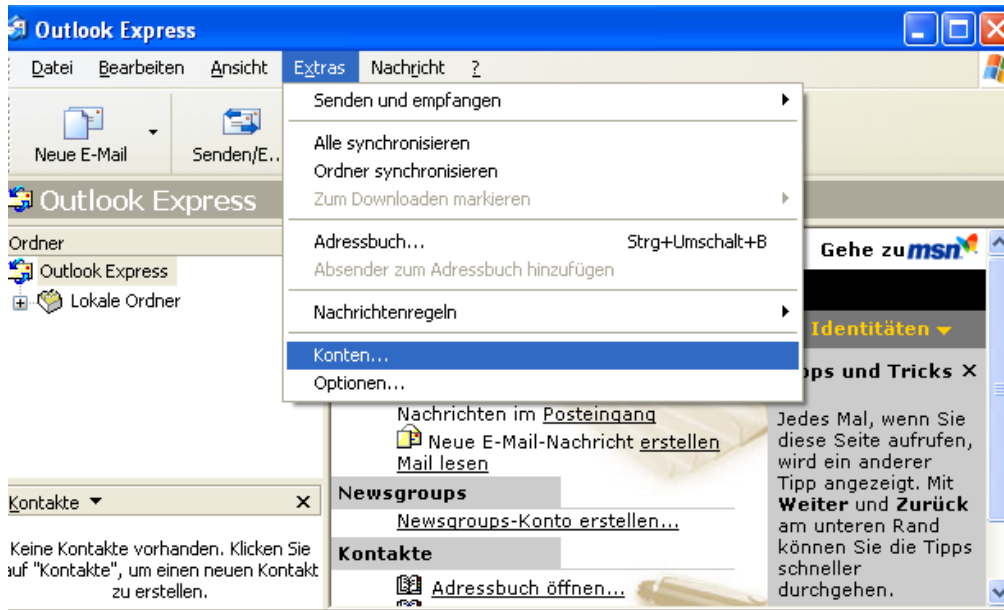
Der Server kann als **POP3**-Server oder als **IMAP-Server** verwendet werden.

Name: **www.bgrein.at**

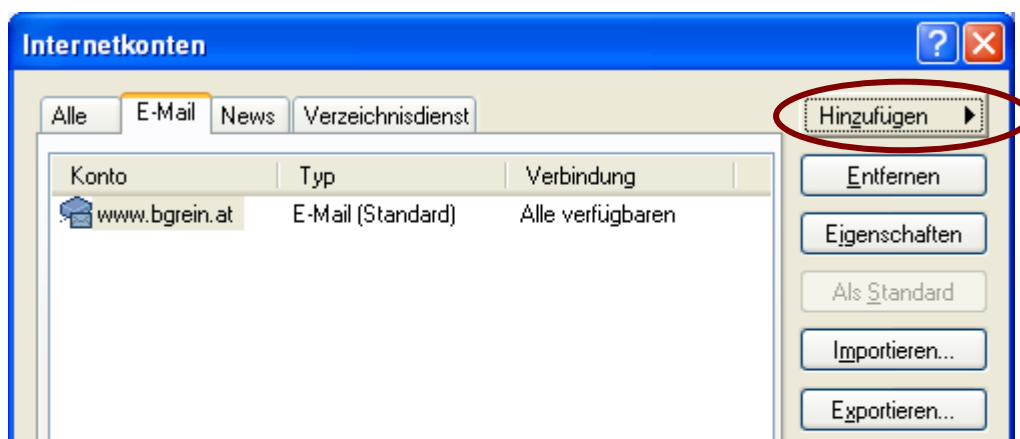
Der **SMTP-Server (Postausgangsserver)** ist der Server eures **Internetanbieters**. Bitte in der Nachricht des Anbieters oder in der alten Einstellung nachschauen z.B.: mail.aon.at, mail.inode.at...)

## Am Beispiel Outlook Express:

Über Extras - Konten -

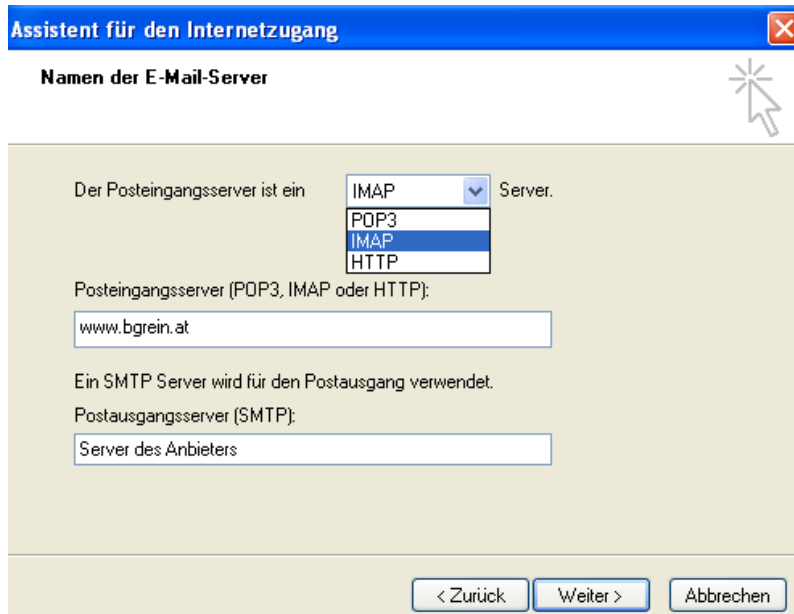


## Registerkarte E-Mail – Hinzufügen



startet man den Assistenten, der einen weiterführt.

Bei der Frage nach den Servern beim **Posteingangsserver IMAP oder POP3** auswählen und **www.bgrein.at** eintragen.



Assistent für den Internetzugang

Namen der E-Mail-Server

Der Posteingangsserver ist ein  Server.

Posteingangsserver (POP3, IMAP oder HTTP):

Ein SMTP Server wird für den Postausgang verwendet.

Postausgangsserver (SMTP):

< Zurück Weiter > Abbrechen

Der **Postausgangsserver** ist der Mailserver eures Internetanbieters. (z.B.: mail.aon.at, mail.inode.at...) Bitte in den Unterlagen nachschauen!

## ENTSCHEIDUNG zwischen POP3 und IMAP

### POP3-Server:

Das POP-Protokoll ist einem Postamt mit postlagernden Briefen nachempfunden. Nachrichten, die für euch aus dem Internet eintreffen, werden in Ihrem Postfach am Postamt zwischengelagert, bis ihr diese dort abholt. Dann werden sie im Normalfall gelöscht und liegen nur mehr auf eurem Rechner.

### IMAP-Server:

- Das Mailprogramm baut nur eine Verbindung zu eurem Postfach auf. (Der Zugriff entspricht fast dem Zugriff über Horde). Die Nachrichten und alle daran vorgenommenen Änderungen bleiben auf dem Mailserver.
- IMAP setzt normalerweise eine bestehende Verbindung zum Mail-Server voraus.
- Ihr könnt eure elektronische Post inklusive archivierter Nachrichten **von verschiedenen Standorten aus** lesen. Ihr habt ihr jederzeit Zugriff ihre gesamte Mailbox.

Im Normalfall sind die meisten User mit POP3 besser bedient. Für User die von mehreren PCs auf Ihre Mails zugreifen wollen, ist IMAP das sinnvollere Protokoll. Ich habe meinen Zugriff als POP3 eingerichtet aber festgelegt, dass die Nachrichten erst 14 Tage nach dem Abholen vom Server gelöscht werden. So habe ich über Horde den vollen Zugriff auf alle aktuellen Mails (auch im Urlaub), zu Hause kann ich aber manches bequemer archivieren.

Weiterführende Informationen unter:

<http://www.uibk.ac.at/zid/systeme/mail/imappop.html>

# Übersicht über die Einstellungen in den Eigenschaften: (Extras – Konten – Registerkarte E-Mail - Eigenschaften)

**www.bgrein.at Eigenschaften**

Allgemein | Server | Verbindung | Sicherheit | Erweitert

E-Mail-Konto

Geben Sie einen Namen für diesen Server ein. Beispiel: "Arbeit" oder "Microsoft-Mailserver".

www.bgrein.at

Benutzerinformationen

Name: Name

Organisation:

E-Mail-Adresse: ANMELDENAME@bgrein.at

Antwortadresse: Vorname.Familienname@bgrein.at

Dieses Konto beim Empfangen von E-Mails einbeziehen

Synchronisieren von E-Mails

Übernehmen

Für Lehrer:  
familienname@bgrein.at  
(Alias)

**www.bgrein.at Eigenschaften**

Allgemein | Server | Verbindung | Sicherheit | Erweitert

Serverinformationen:

Posteingangsserver ist ein POP3 Server.

Posteingang (POP3): www.bgrein.at

Postausgang (SMTP): MAILServer des Internetanbieters

Posteingangsserver

Kontoname: ANMELDENAME

Kennwort:

Kennwort speichern

Anmeldung durch geschützte Kommunikation

Postausgangsserver

Server erfordert Authentifizierung

ohne @bgrein.at

Kennwort eventuell eintragen und speichern

OK | Abbrechen | Übernehmen

**www.bgrein.at Eigenschaften**

Allgemein | Server | Verbindung | Sicherheit | Erweitert

Serverportnummer

Postausgang (SMTP): 25 Standard

Dieser Server erfordert eine sichere Verbindung (SSL)

Posteingang (POP3): 110

Dieser Server erfordert eine sichere Verbindung (SSL)

Zeitlimit des Servers

Niedrig Hoch 1 Minute

Senden

Nachrichten größer als 60 KB aufteilen

Zustellung

Kopie aller Nachrichten auf dem Server belassen

Vom Server nach 10 Tag(en) entfernen

Nach dem Löschen vom Server entfernen

OK | Abbrechen | Übernehmen